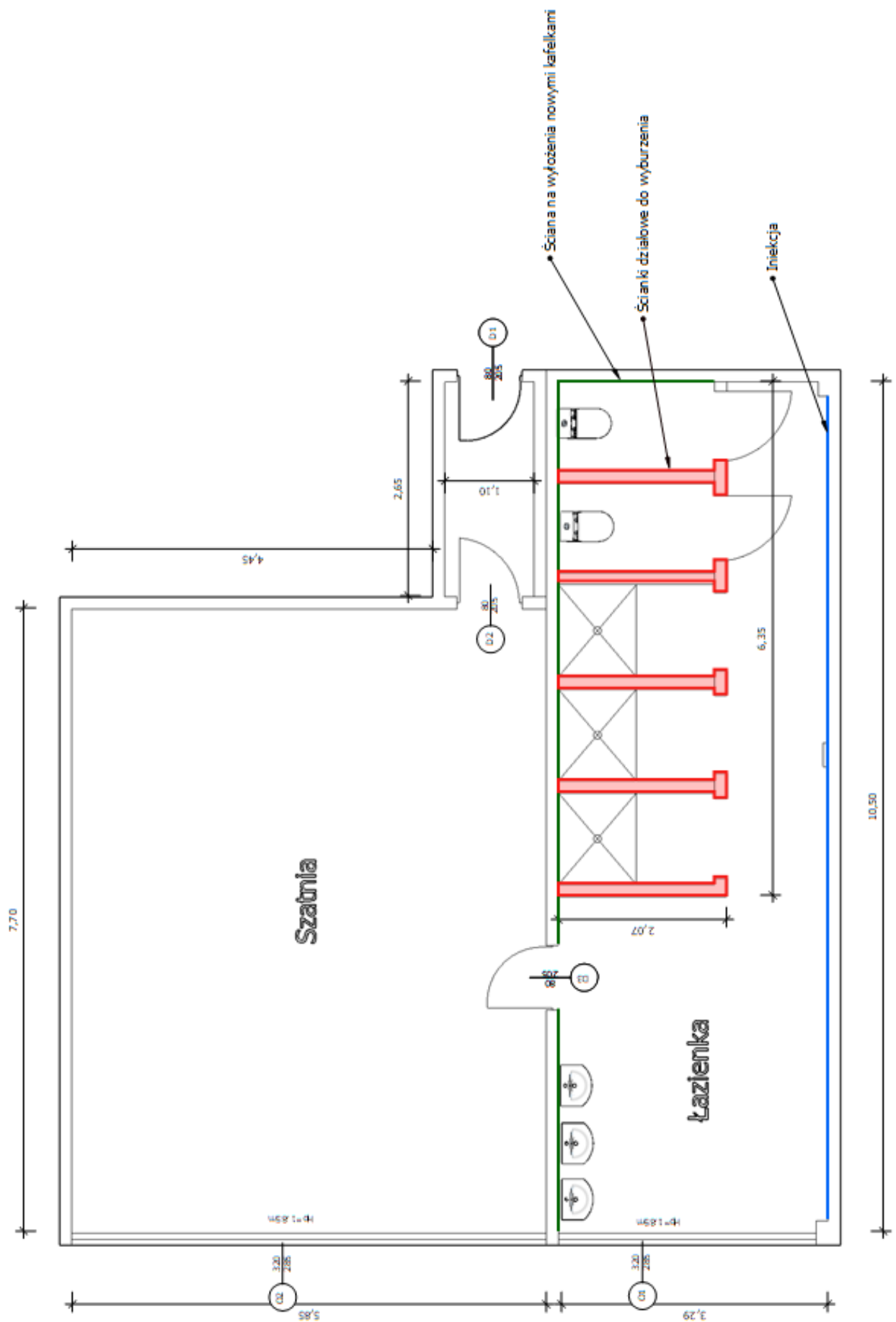


SPECYFIKACJA I ZAKRES PRZEDMIOTU POSTĘPOWANIA**Zespół Młynów**

Łazienka
Demontaż glazury i terakoty
Demontaż urządzeń sanitarnych
Wyburzenie ścianek działowych pomieszczenia
Przeniesienie instalacji wodnej na dł. 10,5 m
Wykonanie izolacji poziomej ściany o dł. 10,5m metoda iniekcji
Wykonanie sufitu podwieszanego kasetonowego z oświetleniem LED
Montaż elektrycznego wentylatora sufitowego
Równanie ścian, szpachlowanie, gruntowanie. Malowanie ścian.
Zakup i montaż płytek (gatunek I) na ścianach na wysokości 2 m.
Zakup i montaż płytek (gatunek I) na podłodze
Montaż kabiny sanitarnej WC z płyty HPL (2 szt.)
Montaż stelaża podtynkowego WC z miską podwieszaną i zabudową z karton gipsu 2 szt.
Montaż kabiny prysznicowej z płyty HPL z odpływem w podłodze i bateriami natynkowymi (3 szt.)
Montaż umywalki o szer. min 50 cm wraz z baterią (3 szt.)
Malowanie skrzydeł i ościeżnicy drzwi (1 szt.)
Montażu wyposażenia łazienki : lustro łazienkowe (3 szt.), dozownik do mydła (2 szt), podajnik na ręcznik papierowy, podajnik na papier toaletowy (prod. Merida) 2 szt.
Malowanie istniejących grzejników szt. 2
Szatnia
Równanie ścian, szpachlowanie, gruntowanie. Malowanie ścian.
Malowanie skrzydeł i ościeżnicy drzwi (2 szt.)
Malowanie istniejących grzejników szt. 2
Montaż nowych lamp oświetleniowych (4 szt.)

Podane w niniejszej specyfikacji wymiary wymagają weryfikacji przez oferenta przed złożeniem oferty.

Remont pomieszczeń socjalnych Zespołu Młynów



H=3,8m